

Le respect de l'environnement



MONCORGE

Créateur de Jardins

Vous propose les Jardins "éco futur".

53, Rue Jean Jaurès 42190 CHARLIEU  
Tél. 04 77 60 04 24  
E-mail : moncorge.createurdejardins@wanadoo.fr

[www.moncorge.fr](http://www.moncorge.fr)



# Le respect de l'environnement



Paysagistes et créateurs de vos espaces extérieurs,

nous sommes depuis 30 ans à votre écoute pour mener à bien vos projets de jardins.

Soucieux de votre bien être et respectueux de l'environnement, nous cherchons aujourd'hui à favoriser l'esprit biologique dans les jardins.

Nous vous proposons des techniques, des matériels, des produits et des végétaux qui vous rendront encore plus acteurs de la sauvegarde de l'environnement.

Sur simple demande, nous vous conseillerons sur les différents éléments présentés adaptés à votre jardin.

Nous pouvons également vous fournir une étude personnalisée.





# Le respect de l'environnement

En lutte contre les maladies  
et insectes indésirables

**STOP**

Aux produits chimiques



**UTILISER**

L'insecticide à base d'extraits de végétaux :

Par exemple : L'huile de Colza

Les fongicides : Par exemple

- à base de cuivre (à pulvériser).
- ceux inclus à un engrais organique pour enrayer le phytophthora destructeur des conifères.

# Le respect de l'environnement

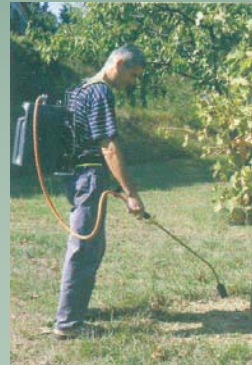


## Le désherbant

**STOP**  
au désherbant nocif



**ADOPTER**  
le désherbant thermique  
en toute sécurité



Brûle les herbes avec une flamme à 1400°C.

Fonctionne au gaz (bouteille butane).

Simple d'utilisation et demandant peu d'entretien.

Silencieux et léger.

# Le respect de l'environnement

## Les plantes qui dés herbent

Certaines plantes ont le pouvoir de s'auto-dés herber, en empêchant la croissance des autres plantes par leur développement couvre-sol.



Centauréa



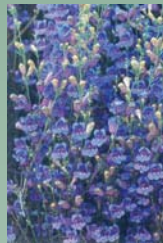
Lysimachia



Houttuynia



Physalis



Penstemon



Potentilla Nepalen

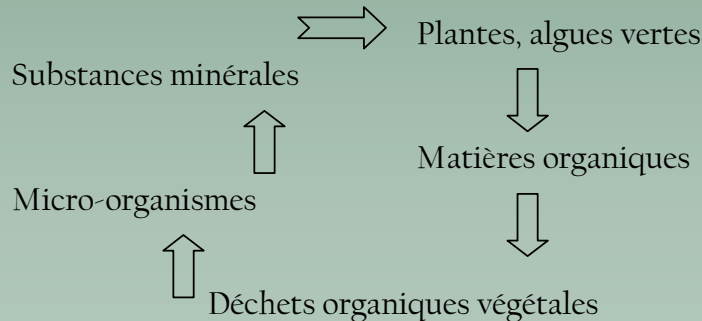


# Le respect de l'environnement

## Engrais organique végétal (Substitut du fumier)

Elément indispensable au jardin biologique, l'engrais organique apporte des éléments fertilisants naturels et permettra en plus d'alléger votre terre si celle-ci est trop lourde.

### Cycle de la matière organique dans le sol.



Végérize restitution organique est déshydraté et granulé à froid, afin de préserver les organismes bénéfiques.



# Le respect de l'environnement



## Le compostage

Le compost permet d'assurer un recyclage des végétaux et d'avoir toujours à portée de main un engrais naturel.

Le recyclage peut ainsi vous permettre de réduire d'un tiers la quantité de vos ordures ménagères.



Les éléments trop conséquents (branches) se recyclent mal ou pas du tout, ils doivent être broyés pour permettre un bon compostage.

Pour vous faciliter le transport des déchets de votre jardin, nous vous proposons les conteneurs souples multi-usages, il existe différentes formes pour divers volumes.



# Le respect de l'environnement



## Le Jardin pharmacie

Constituer votre pharmacie naturelle.

Plus agréable que de prendre certains médicaments,  
cuisiner avec des plantes aux vertus médicinales.



Ail  
Basilic  
Cassis  
Camomille  
Gingembre  
Hibiscus  
Laurier

Menthe  
Papaye  
Poivre  
Sauge  
Tamarinier  
Verveine  
...





# Le respect de l'environnement

## Les serres

### Les serres d'antan...une autre conception.

Il existe une serre adaptée à chaque utilisation, depuis l'hivernage de géranium, d'oranger, de laurier rose jusqu'aux petites cultures printanières.

#### CHAUFFAGE

Pour tempérer vos serres,  
vous pouvez utiliser :

Les poêles à pétrole,  
les radiateurs électriques,  
les câbles chauffants,  
le plastique à bulles.



#### En plastique :

La construction de serre la moins chère et relativement facile à déplacer.

Réchauffe rapidement le sol au printemps, ce qui permet de planter ou semer plus tôt.



#### En verre :

Laisse pénétrer un maximum de lumière, la condensation coule le long du vitrage, il n'y a donc pas de danger d'endommagement de votre culture par le ruissellement direct.

Le verre retient mieux la chaleur du soleil.  
Il y a différentes techniques d'ombrage.



# Le respect de l'environnement

Les paillages au sol :  
anti herbes / emmagasineurs d'humidité



## Pouzzolane

Roche volcanique broyée  
Epaisseur 8cm  
Aspect minéral couleur  
brun

Livraison au M3



## Feutre

Géotextile biodégradable

Livraison au M2



## Ecorces

Ecorces de pin broyées  
Epaisseur 10cm

Livraison en sac



## Chanvre

Paille de chanvre défibrée.

Livraison en sac



# Le respect de l'environnement

## Des allées minérales

Circuler et marcher sur des allées gravillonnées porteuses ou les eaux de pluies ne seront pas canalisées mais s'infiltreront sur place.

La chaux mélangée au terrain rend une sous couche stable.





# Le respect de l'environnement

## Le plaisir de cueillir ses propres fruits



Les fruits sont des éléments nutritionnels indispensables, bien adaptés à notre région:

- Cassissier
- Cognassier
- Framboisier
- Pécher
- Prunier
- Cerisier
- Fraisier
- Groseillier
- Poirier
- Pommier

Il est parfaitement possible d'intégrer un verger dans un jardin de petite surface.

Les fruitiers nains y auront leur place.



# Le respect de l'environnement

## Les haies paysagères retour au paysage bocager

Ne vous embêtez plus la vie à tailler  
vos haies de Thuyas.

La monoculture n'est pas très bonne  
pour la faune.



**PLANTER** un mélange d'arbustes divers  
à fleurs et feuillage variés selon un respect  
de développement harmonieux.



Faire le bon choix botanique: C'est économique et d'entretien réduit.

Nous vous conseillerons.

# Le respect de l'environnement



## La récupération et le stockage des eaux pluviales

Réduisez vos factures, récupérer l'eau de pluie des toits.



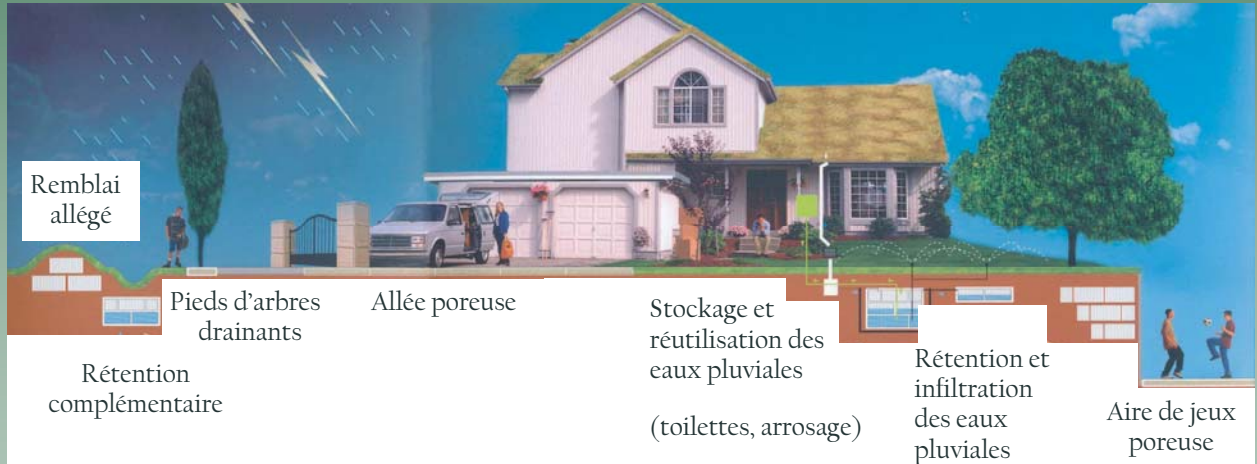
Le potentiel de récupération d'eau de pluie est important puisque l'on peut collecter, dans notre région, 60m<sup>3</sup> d'eau en moyenne annuelle.

- Équipement minimal et peu coûteux  
Cuve polyéthylène de 700 à 2000 litres à installer au pied de votre descente de chéneau avec filtres.
- Équipement plus conséquent:  
Cuve polyéthylène de 1000 à 9000 litres enterrée.  
Équipée d'une pompe immergée avec filtre et robinetterie extérieure.



# Le respect de l'environnement

Blocs nids d'abeilles,  
récupérateur d'eaux pluviales du sol



Ces blocs sont destinés à la réalisation de bassin de stockage ou d'infiltration des eaux pluviales sous chaussée et sous pelouse.

# Le respect de l'environnement



## Le mur végétal



Le mur végétal consiste à intégrer des végétaux à des murs intérieurs ou extérieurs. Il contribue à l'amélioration de la qualité de l'air par le rôle humidificateur et purificateur des végétaux, de plus, ceux-ci épurent l'eau et le sol via leurs racines.

Différentes techniques et supports permettent une adaptation à chaque situation.



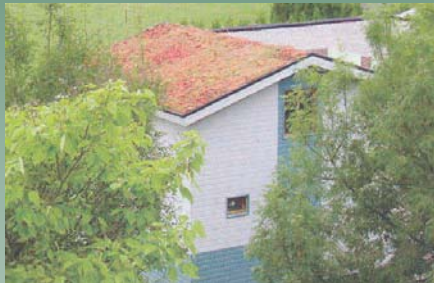




# Le respect de l'environnement

## La toiture végétalisée

### Les bienfaits des toitures terrasses végétalisées



La végétalisation améliore la qualité de l'air, les plantes produisent de l'oxygène et fixe le CO<sub>2</sub>.

Les plantes permettent de réguler les eaux de pluie en absorbant une partie importante des précipitations, leur pouvoir filtrant permet également la récupération des eaux de pluies.

La toiture végétalisée améliore l'isolation thermique et phonique du bâtiment, elle protège la membrane d'étanchéité contre les agressions (rayons ultra violet, chocs thermiques) et permet ainsi d'en prolonger la durée de vie.



Le choix des plantes tient compte des différentes variations climatiques de notre région.

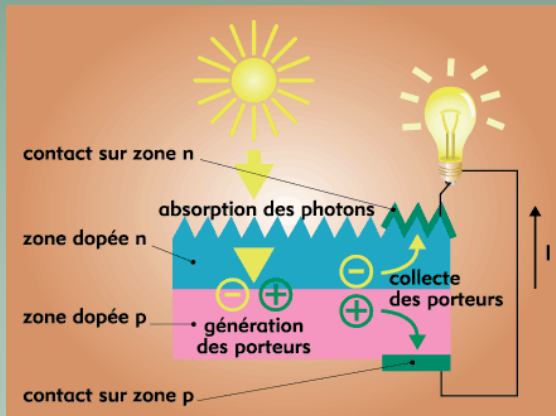


# Le respect de l'environnement

## L'éclairage solaire du jardin

L'énergie solaire est captée et emmagasinée pour être rediffusée le soir.

Balise d'allées, éclairage des végétaux...



# Le respect de l'environnement



## Bassins d'agrément

### Les bassins, lieux de vie.

Un bassin crée une ambiance dans le jardin. Il peut être la réplique de l'authentique mare « bien de chez nous », où la faune et la flore s'installent volontiers.



Une chute d'eau apporte détente, fraîcheur et bien être.





# Le respect de l'environnement

## Piscines biologiques

Par les principes de l'épuration biologique, le respect de l'eau et de son environnement est préservé.

Les *Piscines biologiques* demandent une faible consommation électrique, le chauffage de l'eau est réalisé par énergie solaire.

Avec un entretien simple et peu fréquent, sans consommation énergétique supplémentaire, ce lieu de vie reste d'autant plus, agréable tout au long de l'année.

